

Holsteinsonnit, Alta Finland

huhtikuu 2018



Arvoisa karjanjalostaja!

Kädessäsi on HH Embryo Oy:n myymien holstein sonnien huhtikuun 2018 arvostelut. Näitä sonneja löytyy myyjiltämme ja joku voi olla joskus tilapäisesti loppu tai sitä on vain pieni määrä jäljellä.

Holsteinpuolen erikoissonneista löytyy vielä seksattua Montrossia ja Designia, jota on myös hivenen vielä norminakin.

Punaisia holstein sonneja löytyy pieniä määriä seuraavista sonneista: Boris-Red, Defiant-rc, Dubday-Red (myös seksattuna), Lycky-PP-Red (myös seksattuna), Ross-Red ja Rudolph-Red. Varaa punaiset holsteinit etukäteen.

Liharotuina löytyy aberdeen angus, belgian sininen, blondi, charolee, limousin, simmental ja puhdasjalostukseen herefordia.

Ayrshire, jersey, brown swiss ja guernsey sonnit löydät kotisivuiltamme www.huitinholstein.net

Uusimpina rotuina löytyy trooppiset lypsyrodut, joita ovat brahma, girolando ja milking gir. Brahma rodun sonni on Canadian General <http://www.altabeef.com/canadian-general-p> . Girolando rodun sonni on Golando [http://inseminar.com.ve/cw_site/producto1/PDF_42630719857_\(9964\).pdf](http://inseminar.com.ve/cw_site/producto1/PDF_42630719857_(9964).pdf)
Milking Gir rodun edustaja on Gaspar <http://search.altabeef.com/Search/Bull/18760>

Holstein Haplot opinnäytetyö löytyy kotisivuiltamme olevasta linkistä. Suosittelen kaikkia lukemaan tämän Kaisu Rasin tekemän hienon opinnäytetyön, sillä se avaa kaikille helposti mitä haplot tarkoittavat ja miten niihin kannattaa reagoida.

Makoisia lukuhetkiä!
t. HH tiimi



AltaAMMO

011HO11851

PEAK ALTAAMMO-ET

SUPERSHOT X MUNITION X SNOWMAN

HO840M003133371313 | Syn 11/18/2015

Kappakaseiin AE | Betakaseiin A1A1 | β -Lac AA

Haplotyyppi HH1F HH2F HH3F HH4F HH5F HCDF

Genetic Codes TC TL TP TR TV TY

aAa 243 | DMS 345,135 | EFI 8.3 %

Nyk arvostelu USA-201804

CDCB & HA-USA Genetic Evaluations 04/2018

Rakenne Perustuu 0 tyttären 0 Karja (78% Rel)	
PTAT	+1.72
UDC	+1.16
FLC	+0.28
-2 -1 0 1 2	
Korkeus	+2.26 Kork
Vahvuus	+1.62 Vahva
Syvyys	+1.25 Syvä
KL avoim	+1.12 Av
LK	+1.18 Lask
Leveys	+1.52 Lev
Kinnerkulma	+0.44 Kiverä
TJ takaa	+0.58 Suorat
Sorkkak	+1.08 Kork
Jalat	+0.67 Hyvä
F. Udder Att.	+2.11 Vahva
Takakiinnitys	+2.20 Lyh
T utaren lev	+2.02 Lev
Keskiside	+0.29 Vahva
Utaremuoto	+1.52 Laaka
E ved sijaint	+0.16 Lähel
T ved sijaint	-0.39 Kauk
Vedinpituus	+1.19 Pitk

TPI	2506	NM\$	706
-----	-------------	------	------------



TUOTOS		
Mait	+2127 Lbs	79% Rel
Valk	+62 Lbs	-0.01%
Ras	+74 Lbs	-0.02%
Cheese Merit	+\$711	

Perustuu 0 tyttären 0 Karja (100% % US tyttäriä)	
Tuotos US tyttärillä	
Rasva US tyttärillä	
Valkuainen US tyttärillä	

TERVEYS		
Kestävyys	+5.3	Tytärhedelmällisyys 0.0
Livability	+0.8	LehmänUusimattomuus 1.4
Solut	+2.75	Hiehon uusimattomuus 0.7
Mastitis	0.5%	Metritis 1.9%
Ketosis	0.5%	Displaced Abomasum -0.2%
Retained Placenta	-0.6%	Milk Fever -0.7%

Suku	
Isä	COGENT SUPERSHOT
Emä	COMESTAR LAUTALVA MUNITION
Ei	SULLY MUNITION-ET
EE	COMESTAR LAUTAMISHA SNOWMAN
EEl	FLEVO GENETICS SNOWMAN
EEE	COMESTAR LAUTAMIA BOLTON

POIKIMAOM				
Poikimavaik I	7.2%	81% Rel	91	Observ
Poikimavaik EI	3.8%	67% Rel	0	Observ 0Tytär
Vasikkakuoll I	6.8%	74% Rel	144	Observ
Vasikkakuoll EI	4.2%	62% Rel	0	Observ 0Tytär



Dam: Comestar Lautalva Munition



MGD: Comestar Lautamisha Snowman



MGGD: Comestar Lautamia Bolton



AltaAMULET

011HO11725

PEAK ALTAAMULET-ET

JOSUPER X MOGUL X FREDDIE

HO840M003129205459 | Syn 4/8/2015

Kappakaseiin AA | Betakaseiin A2A2 | β -Lac AB

Haplotyyppi HH1F HH2F HH3F HH4F HH5F HCDF

Genetic Codes TC TL TP TR TV TY

aAa 342 | DMS 345,135 | EFI 8.0 %

Nyk arvostelu USA-201804

CDCB & HA-USA Genetic Evaluations 04/2018

Rakenne Perustuu 0 tyttären 0 Karja (79% Rel)

PTAT	UDC	FLC	Korkeus	Vahvuus	Syvyys	KL avoim	LK	Leveys	Kinnerkulma	TJ takaa	Sorkkak	Jalat	F. Udder Att.	Takakiinnitys	T utaren lev	Keskiside	Utaremuoto	E ved sijaint	T ved sijaint	Vedinpituus
+2.25	+2.40	+1.08	+1.29 Kork	+0.43 Vahva	+0.15 Syvä	+1.22 Av	+1.03 Lask	+0.56 Lev	-0.40 Suora	+0.95 Suorat	+1.30 Kork	+1.31 Hyvä	+2.39 Vahva	+3.60 Lyh	+3.31 Lev	+1.21 Vahva	+1.80 Laaka	+0.95 Lähel	+0.76 Lähel	-0.36 Lyh

TPI

2674

NM\$

803



TUOTOS

Mait	+2352 Lbs	80% Rel
Valk	+72 Lbs	0.00%
Ras	+77 Lbs	-0.04%
Cheese Merit	+810	

Perustuu 0 tyttären 0 Karja (100% % US tyttäriä)

Tuotos US tyttärillä

Rasva US tyttärillä

Valkuainen US tyttärillä

TERVEYS

Kestävyys	+5.7	Tytärhedelmällisyys	-0.2
Livability	+1.1	LehmänUusimattomuus	2.1
Solut	+2.87	Hiehon uusimattomuus	2.7
Mastitis	1.9%	Metritis	1.5%
Ketosis	1.1%	Displaced Abomasum	0.2%
Retained Placenta	-0.2%	Milk Fever	-0.4%

Suku

Isä	UECKER SUPERSIRE JOSUPER-ET
Emä	OCD MOGUL ABRACADABRA-ET
Ei	MOUNTFIELD SSI DCY MOGUL-ET
EE	VISION-GEN SH FRD A12276-ET
EEl	BADGER-BLUFF FANNY FREDDIE
EEE	APPLOUIS JET STREAM ALDA-ET

POIKIMAOM

Poikimavaik I	8.3%	97% Rel	1877	Observ
Poikimavaik EI	5.5%	67% Rel	0	Observ 0Tytär
Vasikkakuoll I	7.4%	93% Rel	2049	Observ
Vasikkakuoll EI	5.9%	62% Rel	0	Observ 0Tytär



Dam: OCD Mogul Abracadabra-ET



MGD: Vision-Gen SH FRD A12276-ET



MGGD: Applouis Jet Stream Alda-ET



AltaATANI

011HO11940

LAMBRECHT ALTAATANI-ET

SILVER X SUPERSIRE X COLBY

HO840M003132676715 | Syn 2/21/2016

Kappakaseiin AE | Betakaseiin A1A2 | β -Lac AB

Haplotyyppi HH1F HH2F HH3F HH4F HH5F HCDF

Genetic Codes TD TL TP TR TV TY

aAa 342 | DMS 345,456 | EFI 8.0 %

Nyk arvostelu USA-201804

CDCB & HA-USA Genetic Evaluations 04/2018

Rakenne Perustuu 0 tyttären 0 Karja (79% Rel)

	-2	-1	0	1	2	
PTAT						+1.72
UDC						+1.72
FLC						+1.34
Korkeus						+1.57 Kork
Vahvuus						+1.20 Vahva
Syvyys						+1.01 Syvä
KL avoim						+1.32 Av
LK						+1.70 Lask
Leveys						+1.18 Lev
Kinnerkulma						-1.24 Suora
TJ takaa						+1.85 Suorat
Sorkkak						+1.19 Kork
Jalat						+1.47 Hyvä
F. Udder Att.						+1.67 Vahva
Takakiinnitys						+3.45 Lyh
T utareen lev						+3.17 Lev
Keskiside						+0.05 Vahva
Utaremuoto						+0.85 Laaka
E ved sijaint						+0.06 Lähel
T ved sijaint						-0.23 Kauk
Vedinpituus						-0.17 Lyh

Suku

Isä	SEAGULL-BAY SILVER-ET
Emä	MS WELCOME SUPERSR TANIA-ET
Ei	SEAGULL-BAY SUPERSIRE-ET
EE	MS WELCOME COLBY TAYA ET TY
EEl	SOLID-GOLD COLBY-ET
EEE	CLEAR-ECHO FBI 1461-ET

TPI

2571

NM\$

740



TUOTOS

Mait	+1756 Lbs	80% Rel
Valk	+57 Lbs	+0.01%
Ras	+83 Lbs	+0.06%
Cheese Merit	+755	

Perustuu 0 tyttären 0 Karja (100% % US tyttäriä)

Tuotos US tyttärillä	
Rasva US tyttärillä	
Valkuainen US tyttärillä	

TERVEYS

Kestävyys	+5.0	Tytärhedelmällisyys	-0.2
Livability	+1.3	LehmänUusimattomuus	1.6
Solut	+2.75	Hiehön uusimattomuus	0.8
Mastiitis	0.5%	Metritis	2.8%
Ketosis	1.2%	Displaced Abomasum	
Retained Placenta	-0.1%	Milk Fever	-0.3%

POIKIMAOM

Poikimavaik I	8.5%	69% Rel	14 Observ
Poikimavaik EI	4.3%	66% Rel	0 Observ 0 Tytär
Vasikkakuoll I	8.0%	62% Rel	14 Observ
Vasikkakuoll EI	5.1%	62% Rel	0 Observ 0 Tytär



AltaBIGFORK

011HO12050

PEAK ALTABIGFORK-ET

MONTANA X SUPERSIRE X MOGUL

HO840M003134408765 | Syn 8/20/2016

Kappakaseiin AE | Betakaseiin A1A2 | β -Lac AB

Haplotyyppi HH1F HH2F HH3F HH4F HH5F HCDF

Genetic Codes TC TL TP TR TV TY

aAa 243 | DMS 246,234 | EFI 8.5 %

Nyk arvostelu USA-201804

CDCB & HA-USA Genetic Evaluations 04/2018

Rakenne Perustuu 0 tyttären 0 Karja (75% Rel)

PTAT						+1.69
UDC						+1.44
FLC						+0.70
	-2	-1	0	1	2	

Korkeus						+1.79	Kork
Vahvuus						+1.34	Vahva
Syvyys						+1.38	Syvä
KL avoim						+1.98	Av
LK						-0.18	Nouseva
Leveys						+1.26	Lev
Kinnerkulma						-0.82	Suora
TJ takaa						+0.54	Suorat
Sorkkak						+1.36	Kork
Jalat						+1.07	Hyvä
F. Udder Att.						+1.73	Vahva
Takakiinnitys						+2.76	Lyh
T utareen lev						+2.54	Lev
Keskiside						+1.07	Vahva
Utaremuoto						+0.73	Laaka
E ved sijaint						+0.36	Lähel
T ved sijaint						+0.59	Lähel
Vedinpituus						+0.78	Pitk

Suku

Isä	IHG MONTANA-ET
Emä	LISMORE MISTY
Ei	SEAGULL-BAY SUPERSIRE-ET
EE	LISMORE MOGUL MINDY-ET
EEl	MOUNTFIELD SSI DCY MOGUL-ET
EEE	OCD ROBUST MARTINI-ET

TPI	2623	NM\$	792
-----	------	------	-----



TUOTOS

Mait	+1748 Lbs	76% Rel
Valk	+63 Lbs	+0.03%
Ras	+108 Lbs	+0.15%
Cheese Merit	+813	

Perustuu 0 tyttären 0 Karja (100% % US tyttäriä)

Tuotos US tyttärillä	
Rasva US tyttärillä	
Valkuainen US tyttärillä	

TERVEYS

Kestävyys	+4.1	Tytärhedelmällisyys	-0.1
Livability	-0.8	LehmänUusimattomuus	2.4
Solut	+2.89	Hiehon uusimattomuus	1.9
Mastiitis	-0.1%	Metritis	2.2%
Ketosis	1.3%	Displaced Abomasum	0.3%
Retained Placenta	-0.6%	Milk Fever	-0.6%

POIKIMAOM

Poikimavaik I	7.0%	61% Rel	0 Observ
Poikimavaik EI	5.3%	55% Rel	0 Observ 0 Tytär
Vasikkakuoll I	7.1%	57% Rel	0 Observ
Vasikkakuoll EI	5.1%	52% Rel	0 Observ 0 Tytär



AltaBLAST

011HO11973

SSI-BERRYRIDGE ALTABLAST

MODESTY X KINGBOY X MOGUL

HO840M003136838544 | Syn 7/11/2016

Kappakaseiin EE | Betakaseiin A1A2 | β -Lac AA

Haplotyyppi HH1F HH2F HH3F HH4F HH5F HCDF

Genetic Codes TC TL TP TR TV TY

aAa 423 | DMS 456,561 | EFI 8.7 %

Nyk arvostelu USA-201804

CDCB & HA-USA Genetic Evaluations 04/2018

Rakenne Perustuu 0 tyttären 0 Karja (75% Rel)	
PTAT	+2.19
UDC	+2.59
FLC	+0.94
	-2 -1 0 1 2
Korkeus	+1.09 Kork
Vahvuus	-0.15 Hento
Syvyys	+0.10 Syvä
KL avoim	+2.08 Av
LK	-0.36 Nouseva
Leveys	+0.67 Lev
Kinnerkulma	+0.55 Kiverä
TJ takaa	+0.66 Suorat
Sorkkak	+0.89 Kork
Jalat	+1.21 Hyvä
F. Udder Att.	+2.85 Vahva
Takakiinnitys	+3.80 Lyh
T utaren lev	+3.50 Lev
Keskiside	+1.17 Vahva
Utaremuoto	+1.82 Laaka
E ved sijaint	+0.71 Lähel
T ved sijaint	+0.53 Lähel
Vedinpituus	-0.64 Lyh

Suku	
Isä	BACON-HILL PETY MODESTY-ET
Emä	S-S-I KINGBOY 7950 10804-ET
Ei	MORNINGVIEW MCC KINGBOY-ET
EE	S-S-I MOGUL OSANNA 7950-ET
EEl	MOUNTFIELD SSI DCY MOGUL-ET
EEE	OUR-FAVORITE OKIILANEE-ET

TPI	2646	NM\$	812
-----	------	------	-----



TUOTOS		
Mait	+1878 Lbs	77% Rel
Valk	+61 Lbs	+0.01%
Ras	+95 Lbs	+0.09%
Cheese Merit	+\$822	

Perustuu 0 tyttären 0 Karja (100% % US tyttäriä)	
Tuotos US tyttärillä	
Rasva US tyttärillä	
Valkuainen US tyttärillä	

TERVEYS		
Kestävyys	+4.4	Tytärhedelmällisyys -0.6
Livability	-0.3	LehmänUusimattomuus 1.2
Solut	+2.96	Hiehon uusimattomuus 1.1
Mastiitis	-0.7%	Metritis 1.7%
Ketosis	1.1%	Displaced Abomasum 0.6%
Retained Placenta	-0.6%	Milk Fever -0.4%

POIKIMAOM			
Poikimavaik I	6.1%	62% Rel	0 Observ
Poikimavaik EI	3.5%	60% Rel	0 Observ 0 Tytär
Vasikkakuoll I	6.3%	59% Rel	0 Observ
Vasikkakuoll EI	4.7%	58% Rel	0 Observ 0 Tytär



AltaCASUAL P

011HO11541

SCHREUR ALTACASUAL P

SUPERSIRE X LAWN BOY P-RED X SHOTTLE

HONLDM000762041886 | Syn 12/15/2013

Kappakaseiin AE | Betakaseiin A1A1 | β -Lac AA

Haplotyyppi HH1F HH2F HH3F HH4F HH5F HCDF

Genetic Codes PC RC TC TL TV

aAa 423165 | EFI 9.3 %

Nyk arvostelu USA-201804

CDCB & HA-USA Genetic Evaluations 04/2018

Rakenne Perustuu 0 tyttären 0 Karja (78% Rel)	
PTAT	+1.14
UDC	+1.07
FLC	+0.29
	-2 -1 0 1 2
Korkeus	+1.42 Kork
Vahvuus	+0.82 Vahva
Syvyys	+0.47 Syvä
KL avoim	+0.26 Av
LK	+0.86 Lask
Leveys	+0.61 Lev
Kinnerkulma	+0.19 Kiverä
TJ takaa	+0.02 Suorat
Sorkkak	+0.96 Kork
Jalat	+0.63 Hyvä
F. Udder Att.	+1.42 Vahva
Takakiinnitys	+1.86 Lyh
T utaren lev	+1.71 Lev
Keskiside	+0.11 Vahva
Utaremuoto	+1.71 Laaka
E ved sijaint	-0.69 Kauk
T ved sijaint	-0.67 Kauk
Vedinpituus	+0.68 Pitk

Suku	
Isä	SEAGULL-BAY SUPERSIRE-ET
Emä	VERHAES CANDLELIGHT P-RED-ET
EI	AGGRAVATION LAWN BOY P-RED
EE	RI-VAL-RE SHTLE CARALIE-ET
E EI	PICSTON SHOTTLE-ET
EEE	MS RI-VAL-RE MAX SELSY-ET



Dam: Verhaes Candlelight P-Red-ET

TPI	NM\$
2296	548

TUOTOS		
Mait	+1330 Lbs	84% Rel
Valk	+44 Lbs	+0.01%
Ras	+53 Lbs	+0.01%
Cheese Merit	+\$557	

Perustuu 11 tyttären 7 Karja (100% % US tyttäriä)		
Tuotos US tyttärillä	+29777 Lbs	100%
Rasva US tyttärillä	+1204 Lbs	4.0%
Valkuainen US tyttärillä	+968 Lbs	3.3%

TERVEYS		
Kestävyyss	+4.6	Tytärhedelmällisyys +0.1
Livability	+3.1	LehmänUusimattomuus 2.7
Solut	+2.94	Hiehön uusimattomuus 0.8
Mastitis	1.6%	Metritis 1.8%
Ketosis	1.0%	Displaced Abomasum 0.3%
Retained Placenta	-0.5%	Milk Fever -0.4%

POIKIMAOM				
Poikimavaik I	9.1%	99% Rel	4854	Observ
Poikimavaik EI	4.8%	77% Rel	13	Observ 13 Tytär
Vasikkakuoli I	7.5%	95% Rel	4219	Observ
Vasikkakuoli EI	5.1%	73% Rel	10	Observ 10 Tytär



AltaCONCORD

011HO11767

RAKEN ALTACONCORD

RUBICON X SUPERSONIC X BRONCO

HOUSAM000072495715 | Syn 7/7/2015

Kappakaseiin BB | Betakaseiin A1A2 | β -Lac AB

Haplotyyppi HH1F HH2F HH3F HH4F HH5F HCDF

Genetic Codes TC TL TP TR TV TY

aAa 312 | DMS 345,456 | EFI 7.8 %

Nyk arvostelu USA-201804

CDCB & HA-USA Genetic Evaluations 04/2018

Rakenne Perustuu 0 tyttären 0 Karja (77% Rel)

	-2	-1	0	1	2	
PTAT						+1.53
UDC						+0.97
FLC						+1.05
Korkeus						+1.03 Kork
Vahvuus						+1.27 Vahva
Syvyys						+1.26 Syvä
KL avoim						+1.12 Av
LK						-0.56 Nouseva
Leveys						+1.07 Lev
Kinnerkulma						+0.50 Kiverä
TJ takaa						+1.55 Suorat
Sorkkak						+0.65 Kork
Jalat						+1.10 Hyvä
F. Udder Att.						+1.45 Vahva
Takakiinnitys						+1.58 Lyh
T utareen lev						+1.45 Lev
Keskiside						+0.78 Vahva
Utaremuoto						+0.37 Laaka
E ved sijaint						+0.76 Lähel
T ved sijaint						+0.71 Lähel
Vedinpituus						+0.16 Pitk

Suku

Isä	EDG RUBICON-ET
Emä	RAKEN SUPERSONIC CONCORD
Ei	MISTY SPRINGS SUPERSONIC
EE	RAKEN BRONCO CARVER
EEI	END-ROAD O-MAN BRONCO-ET
EEE	RAKEN ALTABAXTER CARIDEE

TPI

2626

NM\$

815



TUOTOS

Mait	+999 Lbs	79% Rel
Valk	+50 Lbs	+0.07%
Ras	+118 Lbs	+0.29%
Cheese Merit	+\$852	

Perustuu 0 tyttären 0 Karja (100% % US tyttäriä)

Tuotos US tyttärillä

Rasva US tyttärillä

Valkuainen US tyttärillä

TERVEYS

Kestävyys	+4.5	Tytärhedelmällisyys	+0.2
Livability	+0.7	LehmänUusimattomuus	1.9
Solut	+2.85	Hiehon uusimattomuus	2.7
Mastiitis	0.3%	Metritis	1.4%
Ketosis	0.7%	Displaced Abomasum	-0.1%
Retained Placenta	-0.6%	Milk Fever	-0.4%

POIKIMAOM

Poikimavaik I	7.2%	88% Rel	249	Observ
Poikimavaik EI	4.6%	66% Rel	0	Observ 0Tytar
Vasikkakuoli I	6.7%	78% Rel	276	Observ
Vasikkakuoli EI	3.7%	61% Rel	0	Observ 0Tytar



AltaDOOZER

011HO11911

PEAK ALTADOOZER-ET

JOSUPER X DISTINCTION X AltaIOTA

HO840M003132426492 | Syn 2/4/2016

Kappakaseiin AB | Betakaseiin A2A2 | β -Lac AB

Haplotyyppi HH1F HH2F HH3F HH4F HH5F HCDF

Genetic Codes TD TL TP TR TV TY

aAa 234 | DMS 345,234 | EFI 9.1 %

Nyk arvostelu USA-201804

CDCB & HA-USA Genetic Evaluations 04/2018

Rakenne Perustuu 0 tyttären 0 Karja (79% Rel)	
PTAT	+1.70
UDC	+1.35
FLC	+0.59
	-2 -1 0 1 2
Korkeus	+1.11 Kork
Vahvuus	+0.62 Vahva
Syvyys	+0.69 Syvä
KL avoim	+1.80 Av
LK	-0.29 Nouseva
Leveys	+0.91 Lev
Kinnerkulma	-0.07 Suora
TJ takaa	+0.20 Suorat
Sorkkak	+0.70 Kork
Jalat	+0.92 Hyvä
F. Udder Att.	+0.96 Vahva
Takakiinnitys	+2.88 Lyh
T utaren lev	+2.65 Lev
Keskiside	+0.89 Vahva
Utaremuoto	+0.10 Laaka
E ved sijaint	+0.23 Lähel
T ved sijaint	+0.44 Lähel
Vedinpituus	-0.61 Lyh

Suku	
Isä	UECKER SUPERSIRE JOSUPER-ET
Emä	T-GEN-AC DOODLE DOREMI-ET
Ei	DE-SU DISTINCTION 11130-ET
EE	RONELEE IOTA DOODLE-ET
EEl	REGANCREST ALTAIOTA-ET
EEE	RONELEE OU. DABBLE ET TV TL TY

TPI	NM\$
2596	789



TUOTOS		
Mait	+2446 Lbs	79% Rel
Valk	+74 Lbs	0.00%
Ras	+72 Lbs	-0.06%
Cheese Merit	+\$797	

Perustuu 0 tyttären 0 Karja (100% % US tyttäriä)	
Tuotos US tyttärillä	
Rasva US tyttärillä	
Valkuainen US tyttärillä	

TERVEYS			
Kestävyys	+5.6	Tytärhedelmällisyys	+0.1
Livability	+1.2	LehmänUusimattomuus	2.1
Solut	+2.81	Hiehön uusimattomuus	2.2
Mastiitis	0.5%	Metritis	1.3%
Ketosis	0.7%	Displaced Abomasum	0.4%
Retained Placenta	-0.5%	Milk Fever	-0.5%

POIKIMAOM				
Poikimavaik I	7.2%	69% Rel	1	Observ
Poikimavaik EI	4.9%	67% Rel	0	Observ 0Tyttä
Vasikkakuoll I	6.6%	62% Rel	1	Observ
Vasikkakuoll EI	4.1%	62% Rel	0	Observ 0Tyttä



AltaDOSSIER

011HO11957

PEAK ALTADOSSIER-ET

JOSUPER X DISTINCTION X AltaIOTA

HO840M003132426489 | Syn 2/1/2016

Kappakaseiin AB | Betakaseiin A2A2 | β -Lac BB

Haplotyyppi HH1F HH2F HH3F HH4F HH5F HCDF

Genetic Codes TD TL TP TR TV TY

aAa 432 | DMS 234,345 | EFI 8.8 %

Nyk arvostelu USA-201804

CDCB & HA-USA Genetic Evaluations 04/2018

Rakenne Perustuu 0 tyttären 0 Karja (78% Rel)

	-2	-1	0	1	2	
PTAT						+1.78
UDC						+1.89
FLC						+0.26
Korkeus						+1.33 Kork
Vahvuus						+0.91 Vahva
Syvyys						+0.70 Syvä
KL avoim						+1.52 Av
LK						+0.52 Lask
Leveys						+1.07 Lev
Kinnerkulma						-0.04 Suora
TJ takaa						-0.19 Piht
Sorkkak						+0.78 Kork
Jalat						+0.65 Hyvä
F. Udder Att.						+1.68 Vahva
Takakiinnitys						+3.49 Lyh
T utareen lev						+3.21 Lev
Keskiside						+1.04 Vahva
Utaremuoto						+0.76 Laaka
E ved sijaint						+0.38 Lähel
T ved sijaint						+0.62 Lähel
Vedinpituus						-0.82 Lyh

Suku

Isä	UECKER SUPERSIRE JOSUPER-ET
Emä	T-GEN-AC DOODLE DOREMI-ET
Ei	DE-SU DISTINCTION 11130-ET
EE	RONELEE IOTA DOODLE-ET
EEl	REGANCREST ALTAIOTA-ET
EEE	RONELEE OU. DABBLE ET TV TL TY

TPI

2644

NM\$

821



TUOTOS

Mait	+1954 Lbs	79% Rel
Valk	+69 Lbs	+0.03%
Ras	+90 Lbs	+0.06%
Cheese Merit	+\$845	

Perustuu 0 tyttären 0 Karja (100% % US tyttäriä)

Tuotos US tyttärillä	
Rasva US tyttärillä	
Valkuainen US tyttärillä	

TERVEYS

Kestävyys	+4.8	Tytärhedelmällisyys	-0.5
Livability	+1.2	LehmänUusimattomuus	1.6
Solut	+2.78	Hiehön uusimattomuus	1.7
Mastiitis	1.6%	Metritis	1.9%
Ketosis	1.0%	Displaced Abomasum	0.4%
Retained Placenta	-0.6%	Milk Fever	-0.4%

POIKIMAOM

Poikimavaik I	6.6%	62% Rel	0 Observ
Poikimavaik EI	4.3%	60% Rel	0 Observ 0 Tytär
Vasikkakuoll I	6.6%	59% Rel	0 Observ
Vasikkakuoll EI	4.4%	58% Rel	0 Observ 0 Tytär



AltaFACET

011HO11740

NO-FLA ALTAFACET-ET

AltaSPRING X SUPERSIRE X MASSEY

HO840M003129449252 | Syn 4/19/2015

Kappakaseiin BB | Betakaseiin A1A2 | β -Lac AA

Haplotyyppi HH1F HH2F HH3F HH4F HH5F HCDF

Genetic Codes TC TD TL TP TR TV

aAa 213 | DMS 345,135 | EFI 7.9 %

Nyk arvostelu USA-201804

CDCB & HA-USA Genetic Evaluations 04/2018

Rakenne Perustuu 0 tyttären 0 Karja (78% Rel)	
PTAT	+1.39
UDC	+1.16
FLC	+0.93
	-2 -1 0 1 2
Korkeus	+0.96 Kork
Vahvuus	+1.37 Vahva
Syvyys	+0.94 Syvä
KL avoim	+0.91 Av
LK	-0.60 Nouseva
Leveys	+1.58 Lev
Kinnerkulma	+0.05 Kiverä
TJ takaa	+1.45 Suorat
Sorkkak	+0.61 Kork
Jalat	+0.96 Hyvä
F. Udder Att.	+1.01 Vahva
Takakiinnitys	+2.14 Lyh
T utareen lev	+1.97 Lev
Keskiside	+0.66 Vahva
Utaremuoto	+0.54 Laaka
E ved sijaint	+0.48 Lähel
T ved sijaint	+0.67 Lähel
Vedinpituus	+0.47 Pitk

Suku	
Isä	WESTENRADE ALTASPRING
Emä	NO-FLA SUPERSIRE 36090-ET
Ei	SEAGULL-BAY SUPERSIRE-ET
EE	NO-FLA MASSEY 30194-TW
EEl	CO-OP BOSSIDE MASSEY-ET
EEE	NO-FLA OMAN LIANA 21974

TPI	2600	NM\$	777
-----	------	------	-----



TUOTOS		
Mait	+1585 Lbs	80% Rel
Valk	+62 Lbs	+0.05%
Ras	+98 Lbs	+0.14%
Cheese Merit	+\$807	

Perustuu 0 tyttären 0 Karja (100% % US tyttäriä)	
Tuotos US tyttärillä	
Rasva US tyttärillä	
Valkuainen US tyttärillä	

TERVEYS			
Kestävyys	+4.7	Tytärhedelmällisyys	-0.1
Livability	+0.4	LehmänUusimattomuus	2.2
Solut	+2.80	Hiehon uusimattomuus	2.2
Mastiitis	0.6%	Metritis	2.2%
Ketosis	1.3%	Displaced Abomasum	0.7%
Retained Placenta	-0.1%	Milk Fever	-0.3%

POIKIMAOM				
Poikimavaik I	7.9%	76% Rel	72	Observ
Poikimavaik EI	4.7%	66% Rel	0	Observ 0Tytar
VasikkakuoII I	7.7%	63% Rel	72	Observ
VasikkakuoII EI	4.5%	62% Rel	0	Observ 0Tytar



AltaFEATURE

011HO11640

PEAK ALTAFEATURE-ET

AltaGENUITY X MCCUTCHEN X PLANET

HO840M003126218670 | Syn 10/24/2014

Kappakaseiin AB | Betakaseiin A2A2 | β -Lac AB

Haplotyyppi HH1F HH2F HH3F HH4F HH5F HCDF

Genetic Codes TC TD TL TP TR TV

aAa 213 | DMS 561,456 | EFI 10.0 %

Nyk arvostelu USA-201804

CDCB & HA-USA Genetic Evaluations 04/2018

Rakenne Perustuu 0 tyttären 0 Karja (78% Rel)

PTAT	UDC	FLC	Korkeus	Vahvuus	Syvyys	KL avoim	LK	Leveys	Kinnerkulma	TJ takaa	Sorkkak	Jalat	F. Udder Att.	Takakiinnitys	T utaren lev	Keskiside	Utaremuoto	E ved sijaint	T ved sijaint	Vedinpituus
+1.60	+2.13	+1.31	+0.82 Kork	+0.24 Vahva	-0.03 Rungot.	-0.15 Ahdas	-0.06 Nouseva	+0.70 Lev	+0.05 Kiverä	+1.46 Suorat	+1.07 Kork	+1.35 Hyvä	+2.46 Vahva	+2.33 Lyh	+2.14 Lev	+1.21 Vahva	+3.12 Laaka	+0.51 Lähel	+0.51 Lähel	-1.33 Lyh

Suku

Isä	NO-FLA ALTAGENUITY-ET
Emä	FARNEAR-TBR-BH FANTASY-ET
Ei	DE-SU BKM MCCUTCHEN 1174-ET
EE	OPSAL PLANET FAME-ET
EEl	ENSENADA TABOO PLANET-ET
EEE	OPSAL O MAN FANTASY

TPI

2361

NM\$

561

TUOTOS

Mait	+971 Lbs	79% Rel
Valk	+29 Lbs	0.00%
Ras	+31 Lbs	-0.02%
Cheese Merit	+\$570	

Perustuu 0 tyttären 0 Karja (100% % US tyttäriä)

Tuotos US tyttärillä	
Rasva US tyttärillä	
Valkuainen US tyttärillä	

TERVEYS

Kestävyys	+6.2	Tytärhedelmällisyys	+1.4
Livability	+2.9	LehmänUusimattomuus	2.9
Solut	+2.69	Hiehön uusimattomuus	3.2
Mastitis	1.4%	Metritis	1.8%
Ketosis	1.0%	Displaced Abomasum	0.5%
Retained Placenta	-0.1%	Milk Fever	-0.4%

POIKIMAOM

Poikimavaik I	5.9%	94% Rel	922 Observ
Poikimavaik EI	3.2%	67% Rel	0 Observ 0 Tytär
Vasikkakuoli I	8.1%	86% Rel	1011 Observ
Vasikkakuoli EI	5.1%	63% Rel	0 Observ 0 Tytär



AltaFRIDAY

011HO11715

PEAK ALTAFRIDAY-ET

JOSUPER X MOGUL X PLANET

HO840M003128043686 | Syn 3/18/2015

Kappakaseiin AA | Betakaseiin A2A2 | β -Lac AB

Haplotyyppi HH1F HH2F HH3F HH4F HH5F HCDF

Genetic Codes TC TL TP TR TV TY

aAa 516 | DMS 345,135 | EFI 8.4 %

Nyk arvostelu USA-201804

CDCB & HA-USA Genetic Evaluations 04/2018

Rakenne Perustuu 0 tyttären 0 Karja (79% Rel)

PTAT					+1.48
UDC					+1.75
FLC					+0.29
	-2	-1	0	1	2
Korkeus					+0.69 Kork
Vahvuus					+0.52 Vahva
Syvyys					+0.09 Syvä
KL avoim					+0.56 Av
LK					+0.25 Lask
Leveys					+0.35 Lev
Kinnerkulma					+0.25 Kiverä
TJ takaa					+0.12 Suorat
Sorkkak					+0.55 Kork
Jalat					+0.45 Hyvä
F. Udder Att.					+1.89 Vahva
Takakiinnitys					+2.76 Lyh
T utareen lev					+2.54 Lev
Keskiside					+0.06 Vahva
Utaremuoto					+1.49 Laaka
E ved sijaint					+0.38 Lähel
T ved sijaint					-0.26 Kauk
Vedinpituus					-0.89 Lyh

Suku

Isä	UECKER SUPERSIRE JOSUPER-ET
Emä	PINE-TREE BELLA-ET
Ei	MOUNTFIELD SSI DCY MOGUL-ET
EE	PINE-TREE 4128 PLANT 4729
EEl	ENSENADA TABOO PLANET-ET
EEE	PINE-TREE OMAN BUBBLES-ET

TPI	2516	NM\$	751
-----	------	------	-----



TUOTOS

Mait	+2449 Lbs	80% Rel
Valk	+73 Lbs	-0.01%
Ras	+83 Lbs	-0.03%
Cheese Merit	+756	

Perustuu 0 tyttären 0 Karja (100% % US tyttäriä)

Tuotos US tyttärillä	
Rasva US tyttärillä	
Valkuainen US tyttärillä	

TERVEYS

Kestävyys	+4.3	Tytärhedelmällisyys	-2.4
Livability	+0.4	LehmänUusimattomuus	-1.1
Solut	+2.83	Hiehön uusimattomuus	0.3
Mastiitis	1.4%	Metritis	2.0%
Ketosis	0.7%	Displaced Abomasum	0.6%
Retained Placenta	-0.3%	Milk Fever	-0.4%

POIKIMAOM

Poikimavaik I	5.9%	92% Rel	400	Observ
Poikimavaik EI	4.0%	67% Rel	0	Observ 0Tytar
Vasikkakuoll I	6.8%	83% Rel	367	Observ
Vasikkakuoll EI	5.0%	62% Rel	0	Observ 0Tytar



AltaGILCREST

011HO11272

DE-SU ALTAGILCREST-ET

AltaGREATEST X GOLDWYN X O MAN

HOUSAM000070625807 | Syn 9/5/2011

Kappakaseiin AA | Betakaseiin A2A2 | β -Lac AB

Haplotyyppi HH1F HH2F HH3F HH4F HH5F HCDF

Genetic Codes TC TD TL TP TR TV

aAa 243 | DMS 456,345 | EFI 9.1 %

Nyk arvostelu USA-201804

CDCB & HA-USA Genetic Evaluations 04/2018

Rakenne Perustuu 194 tyttäreeseen 67 Karja (95% Rel)

PTAT	UDC	FLC			
+1.48	+1.62	+0.65			
			-2	-1	0
			1	2	
Korkeus	+0.18	Kork			
Vahvuus	-0.34	Hento			
Syvyyys	-0.53	Rungot.			
KL avoim	+0.65	Av			
LK	-0.75	Nouseva			
Leveys	-0.07	Kapea			
Kinnerkulma	+0.94	Kiverä			
TJ takaa	-0.04	Pihti			
Sorkkak	+0.60	Kork			
Jalat	+0.81	Hyvä			
F. Udder Att.	+1.45	Vahva			
Takakiinnitys	+2.13	Lyh			
T utareen lev	+1.96	Lev			
Keskiside	+1.92	Vahva			
Utaremuoto	+1.15	Laaka			
E ved sijaint	+0.07	Lähel			
T ved sijaint	+0.97	Lähel			
Vedinpituus	+1.22	Pitk			

Suku

Isä	DEN-K ALTAGREATEST
Emä	DE-SU 8872
EI	BRAEDALE GOLDWYN
EE	DE-SU OMAN 6290
E EI	O-BEE MANFRED JUSTICE-ET
EEE	DE-SU BW MARSHAL GEORGIA-ET

TPI	2399	NMS	628
-----	------	-----	-----



- ▲ An outlier for production
- ▲ Extremely low calving ease
- ▲ Quality udders with strong attachments

TUOTOS

Mait	+2620 Lbs	98% Rel
Valk	+69 Lbs	-0.04%
Ras	+63 Lbs	-0.12%
Cheese Merit	+\$614	

Perustuu 1087 tyttäreeseen 163 Karja (87% % US tyttäriä)

Tuotos US tyttärillä	+31180 Lbs	87%
Rasva US tyttärillä	+1157 Lbs	3.7%
Valkuainen US tyttärillä	+956 Lbs	3.1%

TERVEYS

Kestävyyys	+3.6	Tytärhedelmällisyys	-1.0
Livability	+0.5	LehmänUusimattomuus	0.2
Solut	+3.00	Hiehon uusimattomuus	0.3
Mastitis	-0.6%	Metritis	1.0%
Ketosis	0.4%	Displaced Abomasum	0.1%
Retained Placenta	-0.2%	Milk Fever	-0.3%

POIKIMAOM

Poikimavaik I	4.4%	99% Rel	6016	Observ
Poikimavaik EI	6.2%	93% Rel	908	Observ 849 Tytär
Vasikkakuoll I	7.2%	97% Rel	5588	Observ
Vasikkakuoll EI	9.5%	93% Rel	783	Observ 724 Tytär



Clear Crest Gilcrest 2013
Miller Clear Crest Farm, Lewiston, MN



Meli-View Gilcrest 5599
Melichar Broad Acres, Port Washington, WI



MGD: De-Su Oman 6290 VG-86



AltaHIDALGO

011HO11737

PROGENESIS ALTAHIDALGO

MONTROSS X SUPERSIRE X OBSERVER

HOCANM000012278121 | Syn 4/29/2015

Kappakaseiin AE | Betakaseiin A1A2 | β -Lac AB

Haplotyyppi HH1F HH2F HH3F HH4F HH5F HCDF

Genetic Codes TC TD TL TP TR TV

aAa 324 | DMS 345,135 | EFI 8.3 %

Nyk arvostelu USA-201804

CDCB & HA-USA Genetic Evaluations 04/2018

Rakenne Perustuu 0 tyttären 0 Karja (78% Rel)

PTAT	UDC	FLC	Korkeus	Vahvuus	Syvyys	KL avoim	LK	Leveys	Kinnerkulma	TJ takaa	Sorkkak	Jalat	F. Udder Att.	Takakiinnitys	T utareen lev	Keskiside	Utaremuoto	E ved sijaint	T ved sijaint	Vedinpituus
+2.07	+1.66	+0.96	+0.84 Kork	+1.32 Vahva	+1.18 Syvä	+2.23 Av	+0.29 Lask	+0.98 Lev	-0.76 Suora	+0.87 Suorat	+1.12 Kork	+1.07 Hyvä	+1.76 Vahva	+2.84 Lyh	+2.61 Lev	+1.62 Vahva	0.00 Syvä	+1.62 Lähel	+1.98 Lähel	-0.82 Lyh

Suku

Isä	BACON-HILL MONTROSS-ET
Emä	T-GEN-AC SUPERSIRE RUTH-ET
Ei	SEAGULL-BAY SUPERSIRE-ET
EE	TRANQUILLITY AC DREARY RUSH-ET
EEl	DE-SU OBSERVER-ET
EEE	RONELEE BOLIVER DREARY-ET

TPI

2454

NM\$

633



TUOTOS

Mait	+2602 Lbs	79% Rel
Valk	+71 Lbs	-0.03%
Ras	+67 Lbs	-0.10%
Cheese Merit	+\$626	

Perustuu 0 tyttären 0 Karja (100% % US tyttäriä)

Tuotos US tyttärillä

Rasva US tyttärillä

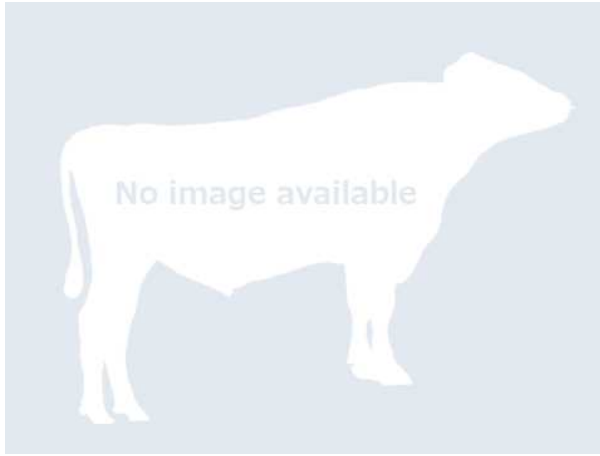
Valkuainen US tyttärillä

TERVEYS

Kestävyys	+2.9	Tytärhedelmällisyys	-1.9
Livability	-0.9	LehmänUusimattomuus	0.6
Solut	+2.90	Hiehon uusimattomuus	-0.1
Mastiitis	-0.3%	Metritis	2.0%
Ketosis	0.6%	Displaced Abomasum	-0.2%
Retained Placenta	-0.5%	Milk Fever	-0.7%

POIKIMAOM

Poikimavaik I	7.0%	94% Rel	605	Observ
Poikimavaik EI	4.7%	67% Rel	0	Observ 0Tytär
Vasikkakuoll I	6.8%	87% Rel	751	Observ
Vasikkakuoll EI	5.1%	62% Rel	0	Observ 0Tytär



AltaHUNTER

011HO11866

GLEN-D-HAVEN ALTAHUNTER-ET

AltaHOTROD X AltaOAK X O-STYLE

HO840M003131710354 | Syn 8/22/2015

Kappakaseiin AA | Betakaseiin A1A2 | β -Lac AB

Haplotyyppi HH1F HH2F HH3F HH4F HH5F HCDF

Genetic Codes TC TD TL TP TR TV

aAa 423 | DMS 234,345 | EFI 9.2 %

Nyk arvostelu USA-201804

CDCB & HA-USA Genetic Evaluations 04/2018

Rakenne Perustuu 0 tyttären 0 Karja (78% Rel)

	-2	-1	0	1	2	
PTAT						+1.99
UDC						+1.34
FLC						+0.43
Korkeus						+3.62 Kork
Vahvuus						+1.36 Vahva
Syvyys						+1.59 Syvä
KL avoim						+2.50 Av
LK						+0.94 Lask
Leveys						+1.65 Lev
Kinnerkulma						+0.64 Kiverä
TJ takaa						+0.97 Suorat
Sorkkak						+1.52 Kork
Jalat						+1.09 Hyvä
F. Udder Att.						+2.09 Vahva
Takakiinnitys						+2.42 Lyh
T utareen lev						+2.23 Lev
Keskiside						+1.32 Vahva
Utaremuoto						+1.99 Laaka
E ved sijaint						+1.11 Lähel
T ved sijaint						+1.20 Lähel
Vedinpituus						-0.09 Lyh

Suku

Isä	GLEN-D-HAVEN ALTAHOTROD
Emä	GLEN-D-HAVEN OAK MAGGIE
Ei	PINE-TREE ALTAOAK-ET
EE	GLEN-D-HAVEN OS MAYCE
EEl	CO-OP O-STYLE OMAN JUST-ET
EEE	GLEN-D-HAVEN MILL KATIE-ET

TPI	2490	NM\$	655
-----	-------------	------	------------

TUOTOS

Mait	+2444 Lbs	79% Rel
Valk	+66 Lbs	-0.03%
Ras	+76 Lbs	-0.05%
Cheese Merit	+\$649	

Perustuu 0 tyttären 0 Karja (100% % US tyttäriä)

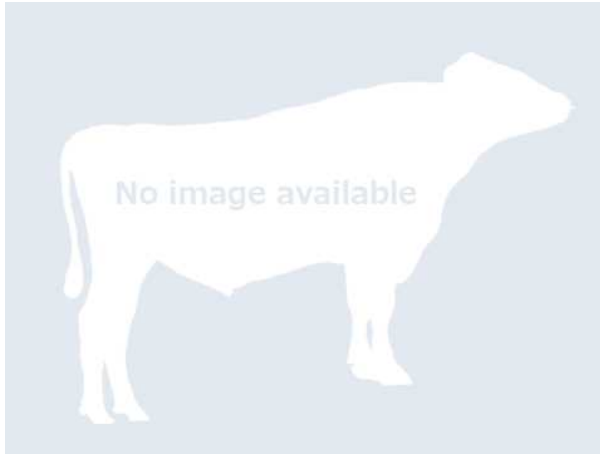
Tuotos US tyttärillä	
Rasva US tyttärillä	
Valkuainen US tyttärillä	

TERVEYS

Kestävyys	+3.1	Tytärhedelmällisyys	-0.9
Livability	+1.3	LehmänUusimattomuus	0.2
Solut	+2.81	Hiehon uusimattomuus	3.1
Mastitis	2.7%	Metritis	1.1%
Ketosis	0.2%	Displaced Abomasum	-0.1%
Retained Placenta	-0.3%	Milk Fever	

POIKIMAOM

Poikimavaik I	7.5%	80% Rel	148 Observ
Poikimavaik EI	5.1%	67% Rel	0 Observ 0 Tytär
Vasikkakuoli I	8.0%	68% Rel	188 Observ
Vasikkakuoli EI	7.0%	62% Rel	0 Observ 0 Tytär



AltaKADERO

011HO12208

PEAK ALTAKADERO-ET

SUPERHERO X MONTROSS X EPIC

HO840M003142181280 | Syn 3/5/2017

Kappakaseiin AB | Betakaseiin A2A2 | β -Lac AA

Haplotyyppi HH1F HH2F HH3F HH4F HH5F HCDF

Genetic Codes TC TD TL TP TV TY

EFI 9.3 %

Nyk arvostelu USA-201804

CDCB & HA-USA Genetic Evaluations 04/2018

Rakenne Perustuu 0 tyttären 0 Karja (74% Rel)

	-2	-1	0	1	2	
PTAT						+2.36
UDC						+1.92
FLC						+1.16
Korkeus						+1.28 Kork
Vahvuus						+1.15 Vahva
Syvyys						+1.00 Syvä
KL avoim						+2.31 Av
LK						+1.23 Lask
Leveys						+1.84 Lev
Kinnerkulma						+0.05 Kiverä
TJ takaa						+1.08 Suorat
Sorkkak						+0.70 Kork
Jalat						+1.44 Hyvä
F. Udder Att.						+1.58 Vahva
Takakiinnitys						+3.99 Lyh
T utareen lev						+3.67 Lev
Keskiside						+1.16 Vahva
Utaremuoto						-0.27 Syvä
E ved sijaint						+0.22 Lähel
T ved sijaint						+0.70 Lähel
Vedinpituus						-0.22 Lyh

Suku

Isä	ENDCO SUPERHERO-ET
Emä	COOKIECUTTER HATTIE-ET
Ei	BACON-HILL MONTROSS-ET
EE	COOKIECUTTER EPIC HAZEL-ET
EEl	GENERATIONS EPIC
EEE	COOKIECUTTER MOM HALO-ET

TPI	2641	NM\$	777
-----	------	------	-----



TUOTOS

Mait	+2820 Lbs	76% Rel
Valk	+84 Lbs	-0.01%
Ras	+69 Lbs	-0.12%
Cheese Merit	+\$782	

Perustuu 0 tyttären 0 Karja (100% % US tyttäriä)

Tuotos US tyttärillä	
Rasva US tyttärillä	
Valkuainen US tyttärillä	

TERVEYS

Kestävyys	+5.1	Tytärhedelmällisyys	-1.0
Livability	+1.1	LehmänUusimattomuus	0.5
Solut	+2.85	Hiehon uusimattomuus	0.7
Mastiitis	0.6%	Metritis	2.1%
Ketosis	1.0%	Displaced Abomasum	0.2%
Retained Placenta	-0.5%	Milk Fever	-0.5%

POIKIMAOM

Poikimavaik I	8.0%	62% Rel	0 Observ
Poikimavaik EI	4.4%	55% Rel	0 Observ 0 Tytär
Vasikkakuoli I	7.6%	58% Rel	0 Observ
Vasikkakuoli EI	5.7%	53% Rel	0 Observ 0 Tytär



AltaOAK

011HO11202

PINE-TREE ALTAOAK-ET

NIAGRA X LEIF X SHOTTLE

HOUSAM000069169951 | Syn 7/7/2011

Kappakaseiin AE | Betakaseiin A1A1 | β -Lac AB

Haplotyyppi HH1F HH2F HH3F HH4F HH5F HCDF

Genetic Codes TC TD TL TP TR TV

aAa 156342 | DMS 345,456 | EFI 8.1 %

Nyk arvostelu USA-201804

CDCB & HA-USA Genetic Evaluations 04/2018

Rakenne Perustuu 3088 tyttäreä 861 Karja (99% Rel)	
PTAT	+1.35
UDC	+1.11
FLC	+0.64
	-2 -1 0 1 2
Korkeus	+1.29 Kork
Vahvuus	+1.47 Vahva
Syvyys	+0.90 Syvä
KL avoim	+0.25 Av
LK	-1.40 Nouseva
Leveys	+0.42 Lev
Kinnerkulma	-0.21 Suora
TJ takaa	+0.97 Suorat
Sorkkak	+1.86 Kork
Jalat	+0.65 Hyvä
F. Udder Att.	+1.61 Vahva
Takakiinnitys	+1.80 Lyh
T utareen lev	+1.66 Lev
Keskiside	+0.34 Vahva
Utaremuoto	+1.49 Laaka
E ved sijaint	-0.05 Kauk
T ved sijaint	-0.01 Kauk
Vedinpituus	+1.16 Pitk

Suku	
Isä	RI-VAL-RE 2338 NIAGRA-ET
Emä	PINE-TREE LEIF SUZY-ET
Ei	Leif
EE	PINE-TREE MONICA SUZY-ET
EEl	PICSTON SHOTTLE-ET
EEEl	PINE-TREE MISSY MONICA-ET

TPI	2327	NM\$	588
-----	-------------	------	------------

▲ A household name and outcross sire of sons

▲ Balanced cows with more strength than dairyness

TUOTOS		
Mait	+1905 Lbs	99% Rel
Valk	+55 Lbs	-0.01%
Ras	+66 Lbs	-0.02%
Cheese Merit	+596	

Perustuu 7690 tyttäreä 1618 Karja (56% % US tyttäriä)		
Tuotos US tyttärillä	+30701 Lbs	56%
Rasva US tyttärillä	+1162 Lbs	3.8%
Valkuainen US tyttärillä	+939 Lbs	3.1%

TERVEYS		
Kestävyys	+4.0	Tytärhedelmällisyys -2.1
Livability	+2.3	LehmänUusimattomuus -2.5
Solut	+2.65	Hiehön uusimattomuus -1.6
Mastitis	1.9%	Metritis 0.9%
Ketosis	0.6%	Displaced Abomasum 0.3%
Retained Placenta	-0.4%	Milk Fever -0.2%

POIKIMAOM			
Poikimavaik I	8.2%	99% Rel	20970 Observ
Poikimavaik EI	5.5%	99% Rel	4643 Observ 4661 Tytär
Vasikkakuoll I	8.6%	99% Rel	20725 Observ
Vasikkakuoll EI	6.4%	98% Rel	4143 Observ 4401 Tytär



AltaOAK Daughters
Stanton Bros Ltd.; Ilderton, ON



Coopon Oak Gemstone VG-85
Milky Wave Inc.; Elmira, ON



Go-Farm AltaOAK Rakisha
Go-Farm di Gozzini; Casalmorano CR, Italy



AltaROCKIT

011HO11770

HILMAR ALTAROCKIT-ET

AltaLEAF X SUPERSIRE X PLATO

HOUSAM000074210065 | Syn 4/5/2015

Kappakaseiin AA | Betakaseiin A1A2 | β -Lac AA

Haplotyyppi HH1F HH2F HH3F HH4F HH5F HCDF

Genetic Codes TC TD TL TP TR TV

aAa 324 | DMS 234,123 | EFI 8.9 %

Nyk arvostelu USA-201804

CDCB & HA-USA Genetic Evaluations 04/2018

Rakenne Perustuu 0 tyttären 0 Karja (77% Rel)	
PTAT	+1.38
UDC	+1.14
FLC	+0.82
	-2 -1 0 1 2
Korkeus	+1.13 Kork
Vahvuus	+0.64 Vahva
Syvyys	+0.88 Syvä
KL avoim	+1.53 Av
LK	+0.65 Lask
Leveys	+1.04 Lev
Kinnerkulma	+0.26 Kiverä
TJ takaa	+0.83 Suorat
Sorkkak	+0.27 Kork
Jalat	+1.09 Hyvä
F. Udder Att.	+1.40 Vahva
Takakiinnitys	+1.68 Lyh
T utareen lev	+1.55 Lev
Keskiside	+0.43 Vahva
Utaremuoto	+1.64 Laaka
E ved sijaint	+0.08 Lähel
T ved sijaint	+0.03 Lähel
Vedinpituus	+0.72 Pitk

Suku	
Isä	DE-SU ALTALEAF-ET
Emä	HILMAR SUPERSIRE 7310-ET
Ei	SEAGULL-BAY SUPERSIRE-ET
EE	HILMAR PLATO 4885-ET
EEl	BOMAZ POTTER PLATO-ET
EEE	WINNING-WAY MAYETTE-ET

TPI	NM\$
2531	774

TUOTOS		
Mait	+1774 Lbs	79% Rel
Valk	+54 Lbs	0.00%
Ras	+93 Lbs	+0.09%
Cheese Merit	+\$786	

Perustuu 0 tyttären 0 Karja (100% % US tyttäriä)	
Tuotos US tyttärillä	
Rasva US tyttärillä	
Valkuainen US tyttärillä	

TERVEYS			
Kestävyys	+4.7	Tytärhedelmällisyys	-1.3
Livability	+1.8	LehmänUusimattomuus	0.1
Solut	+2.67	Hiehon uusimattomuus	1.9
Mastitis	2.3%	Metritis	1.2%
Ketosis	0.7%	Displaced Abomasum	0.2%
Retained Placenta	-0.1%	Milk Fever	-0.4%

POIKIMAOM			
Poikimavaik I	6.9%	91% Rel	442 Observ
Poikimavaik EI	3.4%	67% Rel	0 Observ 0 Tytär
Vasikkakuoli I	6.6%	79% Rel	372 Observ
Vasikkakuoli EI	3.9%	62% Rel	0 Observ 0 Tytär



AltaSLUICE

011HO11898

PEAK ALTASLUICE-ET

SILVER X CASHCOIN X ROBUST

HO840M003133371248 | Syn 11/5/2015

Kappakaseiin BB | Betakaseiin A1A2 | β -Lac AB

Haplotyyppi HH1F HH2F HH3F HH4F HH5F HCDF

Genetic Codes TC TD TL TP TV TY

aAa 234 | DMS 561 | EFI 9.5 %

Nyk arvostelu USA-201804

CDCB & HA-USA Genetic Evaluations 04/2018

Rakenne Perustuu 0 tyttären 0 Karja (78% Rel)

PTAT					+1.63
UDC					+2.45
FLC					+1.16
	-2	-1	0	1	2
Korkeus					+0.80 Kork
Vahvuus					+0.50 Vahva
Syvyys					+0.11 Syvä
KL avoim					+0.53 Av
LK					-0.16 Nouseva
Leveys					+0.81 Lev
Kinnerkulma					-0.19 Suora
TJ takaa					+1.61 Suorat
Sorkkak					+1.26 Kork
Jalat					+1.08 Hyvä
F. Udder Att.					+2.23 Vahva
Takakiinnitys					+3.63 Lyh
T utareen lev					+3.34 Lev
Keskiside					+1.25 Vahva
Utaremuoto					+1.49 Laaka
E ved sijaint					+1.02 Lähel
T ved sijaint					+1.19 Lähel
Vedinpituus					-0.28 Lyh

Suku

Isä	SEAGULL-BAY SILVER-ET
Emä	EDG CC KARAT-ET
Ei	FARNEAR-TBR-BH CASHCOIN-ET
EE	SANDY-VALLEY ROBUST RUBY-ET
EEl	ROYLANE SOCRA ROBUST-ET
EEE	SANDY-VALLEY PLANE SAPPHIRE

TPI

2483

NM\$

648



TUOTOS

Mait	+1688 Lbs	79% Rel
Valk	+53 Lbs	+0.01%
Ras	+68 Lbs	+0.02%
Cheese Merit	+\$658	

Perustuu 0 tyttären 0 Karja (100% % US tyttäriä)

Tuotos US tyttärillä

Rasva US tyttärillä

Valkuainen US tyttärillä

TERVEYS

Kestävyys	+4.0	Tytärhedelmällisyys	-0.3
Livability	-0.7	LehmänUusimattomuus	1.1
Solut	+2.84	Hiehön uusimattomuus	2.1
Mastiitis	-0.4%	Metritis	2.1%
Ketosis	0.9%	Displaced Abomasum	0.4%
Retained Placenta	-0.1%	Milk Fever	-0.4%

POIKIMAOM

Poikimavaik I	7.4%	70% Rel	8 Observ
Poikimavaik EI	5.1%	67% Rel	0 Observ 0 Tytär
Vasikkakuoll I	7.6%	63% Rel	8 Observ
Vasikkakuoll EI	5.1%	63% Rel	0 Observ 0 Tytär



AltaSNAPSHOT

011HO11745

MELARRY ALTASNAPSHOT-ET

SUPERSHOT X SHAN X SNOWMAN

HO840M003128713969 | Syn 2/24/2015

Kappakaseiin BE | Betakaseiin A1A1 | β -Lac AA

Haplotyyppi HH1F HH2F HH3F HH4F HH5F HCDF

Genetic Codes TC TD TL TP TR TV

aAa 432 | DMS 123 | EFI 8.8 %

Nyk arvostelu USA-201804

CDCB & HA-USA Genetic Evaluations 04/2018

Rakenne Perustuu 0 tyttären 0 Karja (79% Rel)	
PTAT	+1.51
UDC	+1.56
FLC	+0.84
	-2 -1 0 1 2
Korkeus	+1.20 Kork
Vahvuus	+0.71 Vahva
Syvyys	+0.47 Syvä
KL avoim	+0.85 Av
LK	+2.16 Lask
Leveys	+0.58 Lev
Kinnerkulma	+0.25 Kiverä
TJ takaa	+0.89 Suorat
Sorkkak	+0.88 Kork
Jalat	+1.04 Hyvä
F. Udder Att.	+1.65 Vahva
Takakiinnitys	+2.18 Lyh
T utareen lev	+2.01 Lev
Keskiside	+1.58 Vahva
Utaremuoto	+1.16 Laaka
E ved sijaint	+1.64 Lähel
T ved sijaint	+1.90 Lähel
Vedinpituus	+0.09 Pitk

Suku	
Isä	COGENT SUPERSHOT
Emä	MELARRY SHAN WHINN-ET
Ei	LADYS-MANOR MAN-O-SHAN-ET
EE	BUTZ-BUTLER SNOW WHITNEY-ET
EEl	FLEVO GENETICS SNOWMAN
EEE	GIL-GAR JEEVES WINNIE

TPI	2457	NM\$	665
-----	-------------	------	------------



TUOTOS		
Mait	+2327 Lbs	80% Rel
Valk	+68 Lbs	-0.01%
Ras	+42 Lbs	-0.15%
Cheese Merit	+\$671	

Perustuu 0 tyttären 0 Karja (100% % US tyttäriä)	
Tuotos US tyttärillä	
Rasva US tyttärillä	
Valkuainen US tyttärillä	

TERVEYS		
Kestävyys	+6.1	Tytärhedelmällisyys 0.0
Livability	+2.0	LehmänUusimattomuus 1.8
Solut	+2.73	Hiehon uusimattomuus 0.4
Mastiitis	0.4%	Metritis 1.6%
Ketosis	0.8%	Displaced Abomasum 0.3%
Retained Placenta	-0.3%	Milk Fever -0.4%

POIKIMAOM				
Poikimavaik I	5.8%	97% Rel	1393	Observ
Poikimavaik EI	4.9%	67% Rel	0	Observ 0Tytär
Vasikkakuoll I	7.2%	93% Rel	1393	Observ
Vasikkakuoll EI	6.3%	62% Rel	0	Observ 0Tytär



AltaSUPERSTAR

011HO11607

DE-SU ALTASUPERSTAR-ET

HALOGEN X SUPERSIRE X BOOKEM

HO840M003125982578 | Syn 8/6/2014

Kappakaseiin AB | Betakaseiin A2A2 | β -Lac AB

Haplotyyppi HH1F HH2F HH3F HH4F HH5F HCDF

Genetic Codes TC TL TP TR TV TY

aAa 2136 | DMS 126,561 | EFI 9.0 %

Nyk arvostelu USA-201804

CDCB & HA-USA Genetic Evaluations 04/2018

Rakenne Perustuu 0 tyttären 0 Karja (79% Rel)	
PTAT	+2.09
UDC	+1.77
FLC	+0.29
	-2 -1 0 1 2
Korkeus	+2.53 Kork
Vahvuus	+1.20 Vahva
Syvyys	+1.14 Syvä
KL avoim	+1.38 Av
LK	+0.16 Lask
Leveys	+1.45 Lev
Kinnerkulma	+1.72 Kiverä
TJ takaa	+0.30 Suorat
Sorkkak	+0.08 Kork
Jalat	+0.97 Hyvä
F. Udder Att.	+1.96 Vahva
Takakiinnitys	+2.92 Lyh
T utareen lev	+2.69 Lev
Keskiside	+1.51 Vahva
Utaremuoto	+1.81 Laaka
E ved sijaint	+1.42 Lähel
T ved sijaint	+1.26 Lähel
Vedinpituus	+0.44 Pitk

Suku	
Isä	COOKIECUTTER PETRON HALOGEN
Emä	DE-SU SUPERSIRE 2355-ET
Ei	SEAGULL-BAY SUPERSIRE-ET
EE	DE-SU 520-ET
EEl	DE-SU 521 BOOKEM-ET
EEE	SULLY SHOTTLE MAY-TW

TPI	NM\$
2403	537

TUOTOS		
Mait	+1036 Lbs	80% Rel
Valk	+41 Lbs	+0.03%
Ras	+52 Lbs	+0.05%
Cheese Merit	+\$567	

Perustuu 1 tyttären 1 Karja (100% % US tyttäriä)		
Tuotos US tyttärillä	0 Lbs	100%
Rasva US tyttärillä	0 Lbs	0.0%
Valkuainen US tyttärillä	0 Lbs	0.0%

TERVEYS			
Kestävyys	+3.6	Tytärhedelmällisyys	+0.7
Livability	-0.5	LehmänUusimattomuus	2.9
Solut	+2.55	Hiehon uusimattomuus	1.9
Mastitis	3.1%	Metritis	2.1%
Ketosis	1.3%	Displaced Abomasum	0.2%
Retained Placenta	0.1%	Milk Fever	-0.6%

POIKIMAOM			
Poikimavaik I	10.4%	98% Rel	2833 Observ
Poikimavaik EI	4.0%	76% Rel	0 Observ 0 Tytär
Vasikkakuoli I	8.4%	94% Rel	3252 Observ
Vasikkakuoli EI	4.7%	72% Rel	0 Observ 0 Tytär



AltaSWAG

011HO11963

OCD ALTASWAG-ET

MODESTY X MOHAWK X ROBUST

HO840M003136264642 | Syn 4/18/2016

Kappakaseiin AE | Betakaseiin A1A2 | β -Lac AA

Haplotyyppi HH1F HH2F HH3F HH4F HH5F HCDF

Genetic Codes TC TD TL TP TR TV

aAa 324 | DMS 345,234 | EFI 8.3 %

Nyk arvostelu USA-201804

CDCB & HA-USA Genetic Evaluations 04/2018

Rakenne Perustuu 0 tyttären 0 Karja (75% Rel)

PTAT					+2.07
UDC					+1.80
FLC					+1.75
	-2	-1	0	1	2
Korkeus					+0.95 Kork
Vahvuus					+0.94 Vahva
Syvyys					+0.71 Syvä
KL avoim					+1.59 Av
LK					+0.65 Lask
Leveys					+1.06 Lev
Kinnerkulma					-0.59 Suora
TJ takaa					+1.70 Suorat
Sorkkak					+1.34 Kork
Jalat					+1.86 Hyvä
F. Udder Att.					+2.02 Vahva
Takakiinnitys					+3.18 Lyh
T utareen lev					+2.93 Lev
Keskiside					+0.05 Vahva
Utaremuoto					+0.90 Laaka
E ved sijaint					+0.30 Lähel
T ved sijaint					-0.16 Kauk
Vedinpituus					-0.59 Lyh

Suku

Isä	BACON-HILL PETY MODESTY-ET
Emä	OCD MOHAWK 2328-ET
Ei	BACON-HILL O MOHAWK-ET
EE	OCD ROBUST SHIMMER-ET
EEl	ROYLANE SOCRA ROBUST-ET
EEE	AMMON-PEACHEY SHANA-ET

TPI

2713

NM\$

858



TUOTOS

Mait	+1462 Lbs	77% Rel
Valk	+56 Lbs	+0.04%
Ras	+106 Lbs	+0.18%
Cheese Merit	+\$878	

Perustuu 0 tyttären 0 Karja (100% % US tyttäriä)

Tuotos US tyttärillä

Rasva US tyttärillä

Valkuainen US tyttärillä

TERVEYS

Kestävyys	+5.0	Tytärhedelmällisyys	+1.2
Livability	+1.6	LehmänUusimattomuus	2.3
Solut	+2.99	Hiehon uusimattomuus	1.3
Mastiitis	-0.6%	Metritis	1.5%
Ketosis	1.2%	Displaced Abomasum	0.5%
Retained Placenta	-0.6%	Milk Fever	-0.4%

POIKIMAOM

Poikimavaik I	6.5%	61% Rel	0 Observ
Poikimavaik EI	3.4%	59% Rel	0 Observ 0 Tytär
Vasikkakuoli I	6.5%	58% Rel	0 Observ
Vasikkakuoli EI	3.7%	57% Rel	0 Observ 0 Tytär



AltaTNT

011HO12072

G-DERUYTER ALTATNT-ET

JEDI X KINGBOY X AL

HO840M003132991895 | Syn 8/27/2016

Kappakaseiin AB | Betakaseiin A2A2 | β -Lac AA

Haplotyyppi HH1F HH2F HH3F HH4F HH5F HCDF

Genetic Codes TC TD TL TR TV TY

aAa 423 | EFI 9.5 %

Nyk arvostelu USA-201804

CDCB & HA-USA Genetic Evaluations 04/2018

Rakenne Perustuu 0 tyttären 0 Karja (75% Rel)

	-2	-1	0	1	2	
PTAT						+1.92
UDC						+2.08
FLC						+1.15
Korkeus						+0.97 Kork
Vahvuus						+0.48 Vahva
Syvyys						+0.27 Syvä
KL avoim						+1.04 Av
LK						+0.73 Lask
Leveys						+0.69 Lev
Kinnerkulma						-1.17 Suora
TJ takaa						+0.91 Suorat
Sorkkak						+1.18 Kork
Jalat						+1.33 Hyvä
F. Udder Att.						+2.20 Vahva
Takakiinnitys						+3.31 Lyh
T utareen lev						+3.05 Lev
Keskiside						+0.78 Vahva
Utaremuoto						+1.27 Laaka
E ved sijaint						+0.22 Lähel
T ved sijaint						-0.03 Kauk
Vedinpituus						-0.10 Lyh

Suku

Isä	S-S-I MONTROSS JEDI-ET
Emä	SAN-DAN LORELEI KB-ET
Ei	MORNINGVIEW MCC KINGBOY-ET
EE	RICHMOND-FD AL LORELEI-ET
EEl	MR REGELCREEK SHOT AL-ET
EEE	RICHMOND-FD LIESL-ET

TPI

2611

NM\$

737



TUOTOS

Mait	+1450 Lbs	78% Rel
Valk	+62 Lbs	+0.06%
Ras	+49 Lbs	-0.02%
Cheese Merit	+\$776	

Perustuu 0 tyttären 0 Karja (100% % US tyttäriä)

Tuotos US tyttärillä

Rasva US tyttärillä

Valkuainen US tyttärillä

TERVEYS

Kestävyys	+6.0	Tytärhedelmällisyys	+2.0
Livability	+2.2	LehmänUusimattomuus	3.5
Solut	+2.70	Hiehon uusimattomuus	2.3
Mastiitis	0.8%	Metritis	2.4%
Ketosis	1.2%	Displaced Abomasum	0.4%
Retained Placenta	0.2%	Milk Fever	-0.2%

POIKIMAOM

Poikimavaik I	8.2%	62% Rel	0 Observ
Poikimavaik EI	4.4%	60% Rel	0 Observ 0 Tytär
Vasikkakuoli I	7.6%	59% Rel	0 Observ
Vasikkakuoli EI	4.8%	59% Rel	0 Observ 0 Tytär

HH Embryo Oy
www.huitinholstein.net
Huitinraitti 33
12750 Pilpala
etunimi.sukunimi@huitinholstein.net

